

### Wanderung Zollbrück – Blaseflue am So. 27.04.2025

Frühlingswanderung im Emmenthal mit schönem Blick auf die Landschaft Gotthelfs und den Thunersee.

Wanderung:

Zollbrück – Ruine Wartenstein – Moosegg – Blaseflue – Chapfwald – Möschberg - Grosshöchstetten

Treffpunkt: **Bahnhof Zollbrück 9:10**

SBB: Baden ab:	7:21
Brugg ab:	7:31
Olten ab:	8:05
Burgdorf ab:	8:49
Zollbrück an:	9:10

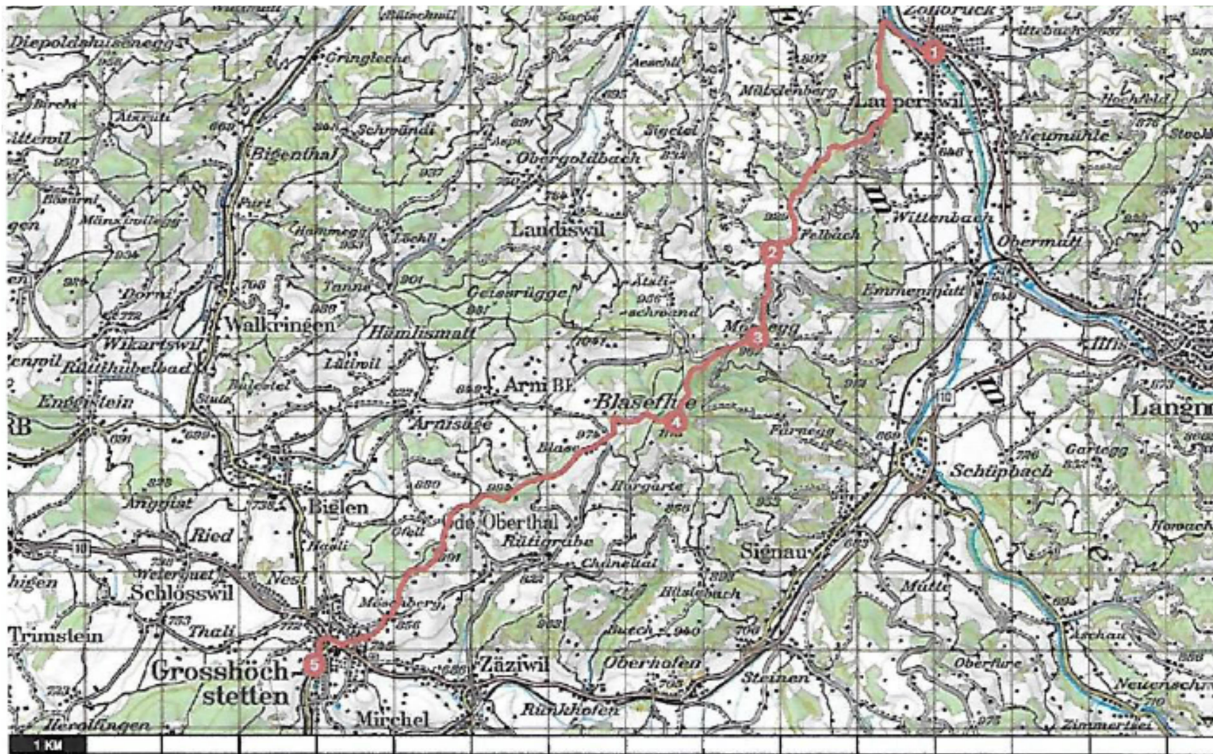
Rückfahrt ebenfalls ab Grosshöchstetten (15:54 oder 16:54)

Anforderungen:

Wanderzeit: 4.5h; 650m Auf- und 530m Abstieg

Mittagessen: Rucksack.

Anmeldung bitte an Michael Huser, [michael.huser@gmx.ch](mailto:michael.huser@gmx.ch)



## Zollbrück → Blaseflue → Grosshöchstetten

Stationen	Dauer/h	Gesamt/h	
1 <b>Zollbrück</b>		0:00	
2 <b>Moosegg</b>	1:45	1:45	
3 <b>Waldhäusern</b>	0:15	2:00	
4 <b>Blaseflue</b>	0:40	2:40	
5 <b>Grosshöchstetten</b>	1:50	4:30	

Auf einen Blick	
Schwierigkeit	★★★/T1
Distanz	14,7 km
Aufstieg	650 m
Abstieg	530 m
Karten	Escholzmatt 244T Bern 243T

