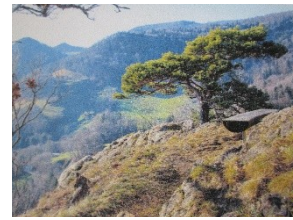


## **Touristenclub Geissfluh, Nussbaumen**

### **Programm für letzte Herbstwanderung vom Dienstag, 7.11.2017**

Wir wandern **nicht** wie vorgesehen über den Engelberg bei Olten, sondern wir bleiben im Aargau. Um **09.10 Uhr besammeln wir uns am Bahnhof Baden beim Billettschalter**. Wir fahren mit dem **09.22** Uhr Zug nach Aarau, wo wir 50 Minuten Pause machen, um in der «Aarauerstube» unseren Kaffee zu trinken, da am Dienstag das Rest. Staffelegg geschlossen ist. Um 10.39 fahren wir dann weiter und erreichen die Staffelegg um 10.51 Uhr.

Von dort wandern wir übers Bänkerjoch und über die Wasserfluh hinunter nach Hard, um dann über die Ramsfluh (die kürzlich wegen der illegalen Fällung einer 100jährigen Föhre in den Medien «Berühmtheit» erlangt hat!) und übers Laurenzenbad hinunter zur Bushaltestelle «Breitmies» in Obererlinsbach zu wandern. Leider ist das Café im Laurenzenbad nur am Samstag geöffnet und so bleibt uns vermutlich nichts Anderes übrig, als nochmals in Aarau einzukehren...! Die Wanderstrecke ist 11 km und dauert rund 3 ½ Stunden. Wir wandern 235 m aufwärts und 385 m abwärts. Wer nicht die ganze Strecke wandern will, könnte auch bei der Haltstelle «Hard» den Bus nach Aarau zurück nehmen!



Die Verpflegung erfolgt aus dem Rucksack. Wir lösen ein 9 Uhr A-Wellenticket für Fr. 14.-.

Die langfristige Wetterprognose wäre gut, doch kann sich noch vieles ändern. So werde ich am 5. November nochmals kurz ein Mail mit der kurzfristigen Prognose schicken.

Der Tourenleiter:

Gerd